

Département de la Gironde

COMMUNE DE LANTON

Plan Local d'Urbanisme

**Pièce n°6.1 : Zones de préemption
au titre de l'article L. 142-1 et L. 142-3**

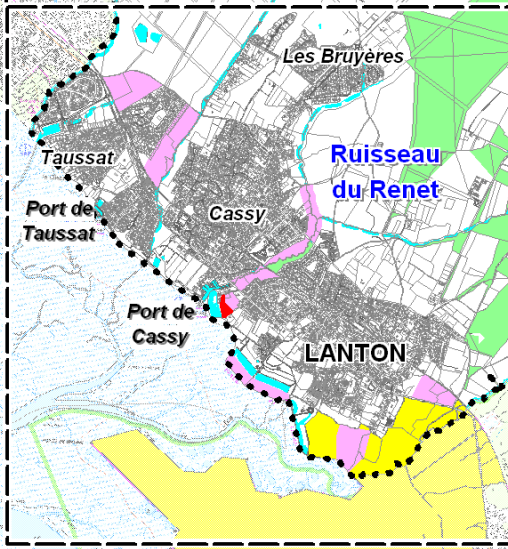
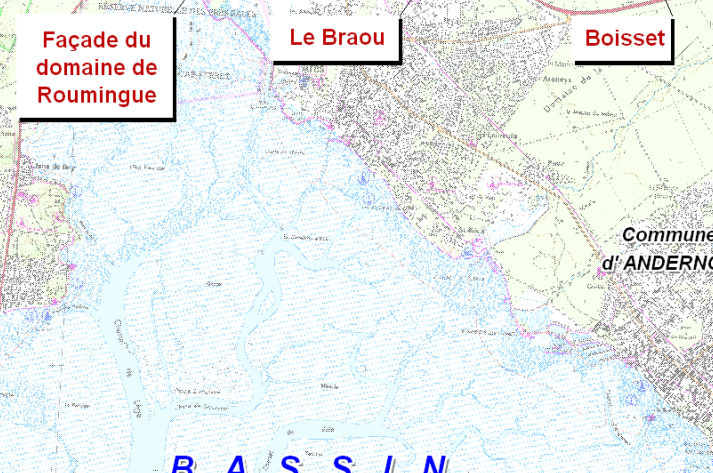
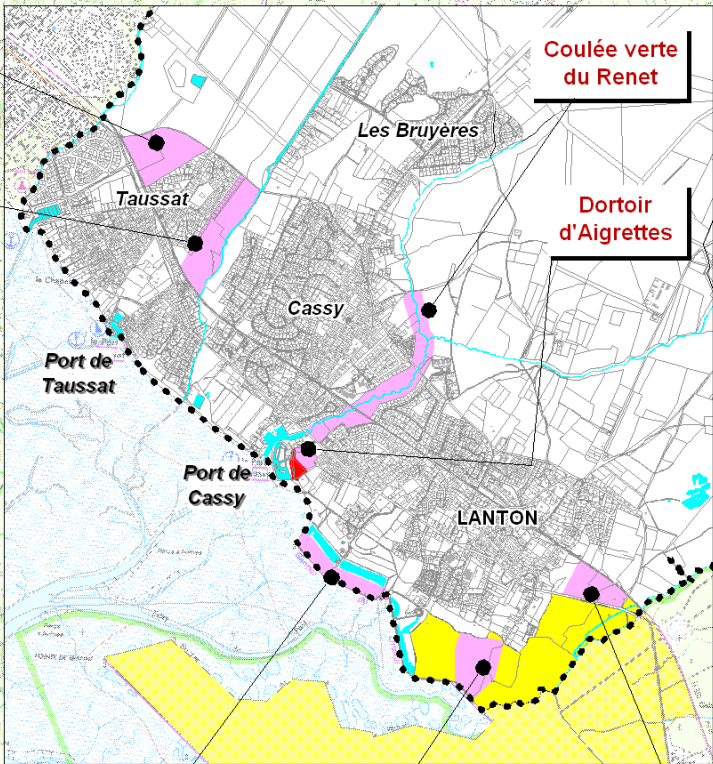
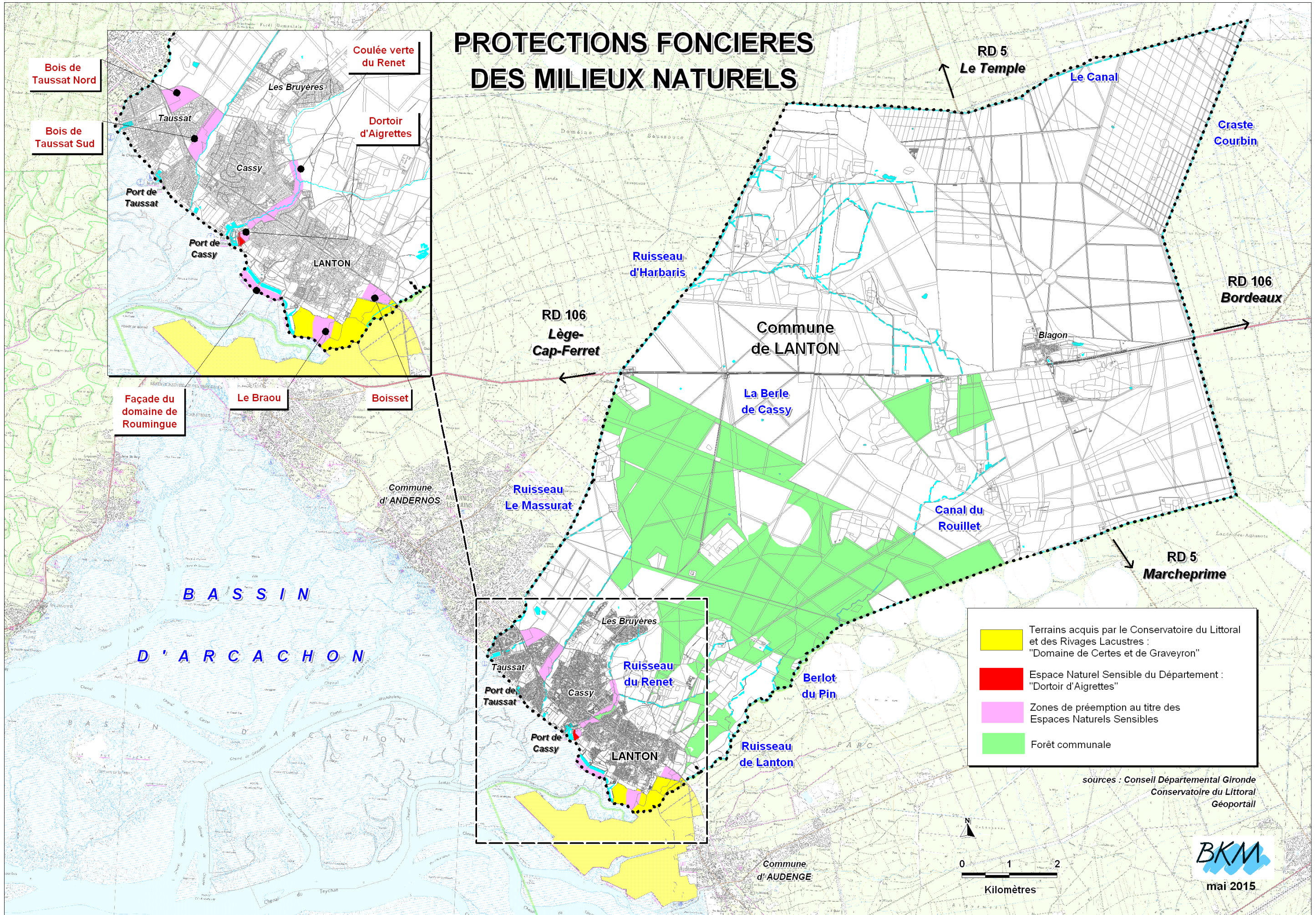
• Vu pour être annexé à la délibération du Conseil Municipal en date du

• Le Maire,

• Bureau d'études : CREHAM
 202 rue d'Ornano
 33000 Bordeaux
 Tél : 05 56 44 00 25

Atelier BKM
8 place Amédée Larrieu
33000 Bordeaux
Tel : 05 56 24 20 94

PROTECTIONS FONCIERES DES MILIEUX NATURELS



- Terrains acquis par le Conservatoire du Littoral et des Rivages Lacustres : "Domaine de Certes et de Graveyron"
- Espace Naturel Sensible du Département : "Dortoir d'Aigrettes"
- Zones de préemption au titre des Espaces Naturels Sensibles
- Forêt communale

sources : Conseil Départemental Gironde
Conservatoire du Littoral
Géoportail

