

# 1<sup>ère</sup> RENCONTRE avec les Entreprises Lantonnaises

*Animée par Ariel Cabanes*



**Stéphane REGNIER**  
Pdt fondateur RCA Consulting

**Santé financière des entreprises, rôle de l'expert-comptable  
et nouvelles approches liées à la trésorerie**

**Visioconférence du 27/11/2020 à 18H00**

Table ronde n°2



# Santé financière des entreprises

**Il n'est nul besoin de préciser que cette santé s'est fortement dégradée dans beaucoup de secteurs et que la situation économique actuelle présente un fort risque d'effet domino avec une contagion des difficultés de trésorerie !**

**Beaucoup d'entreprises sont maintenues artificiellement en vie, le premier semestre 2021 pourrait bien être le théâtre de faillites en cascade...**



**La multiplication des reports de charges et d'un endettement excessif (lié au PGE notamment) est **une bombe à retardement pour les 10 prochaines années !****

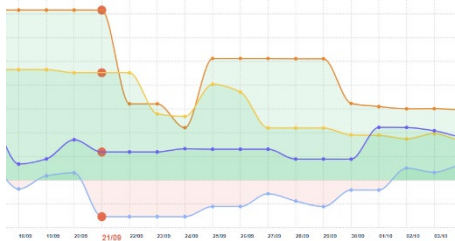
**Notre conseil : les entreprises en difficulté doivent se faire connaître au plus vite car tout retard peut conduire à une aggravation de leur situation et à une mise en faillite directe par le Tribunal de Commerce. Ce serait dommage !**

# Les experts-comptables... mais pas que !



**Les deux confinements ont vu leur lot de dispositifs très fluctuants et parfois complexes à identifier : chômage partiel, reports, aides financières etc.**

**Les experts-comptables ont beaucoup œuvré pour aider leurs clients à se retrouver dans ce maquis et à remplir formulaires et demandes de PGE.**



**Cette action précieuse a allongé leur « période de survie », elle ne suffit pas à simuler des hypothèses de sortie de crise qui doivent être évaluées. Le chef d'entreprise doit retrouver une sérieuse visibilité !**

**Notre conseil : des consultants sont spécialisés dans la mise en œuvre de logiciels de prévision, de simulation et de suivi de trésorerie, outils qui sont devenus absolument indispensables pour préparer l'après-crise Covid-19...**



# Du cash pour éviter le crash !

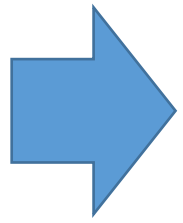
**Les TPE/PME ont des outils de facturation et un appui pour la comptabilité, fiscalité, paye, juridique : rarement un logiciel de trésorerie et de pilotage !**

**Or la crise actuelle vient renforcer le besoin de disposer d'un prévisionnel de trésorerie et d'indicateurs fréquents (marges), car le « cash » est vital pour la survie de l'entreprise et il doit surveillé (et protégé) comme le lait sur le feu !**



**Dès qu'une entreprise emploie des salariés, de simples feuilles Excel ne suffisent plus à donner une image fiable, précise et fréquente de la trésorerie ni de son évolution à 6 mois/1 an.**

**Notre conseil : il existe des outils web de gestion de trésorerie pour les TPE et des méthodes pour « accélérer » la vitesse de circulation du cash : ceci peut sauver une entreprise de la faillite et accélérer sa croissance !**



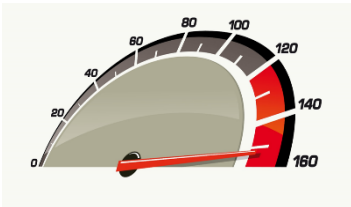
## 3 étapes doivent être envisagées...



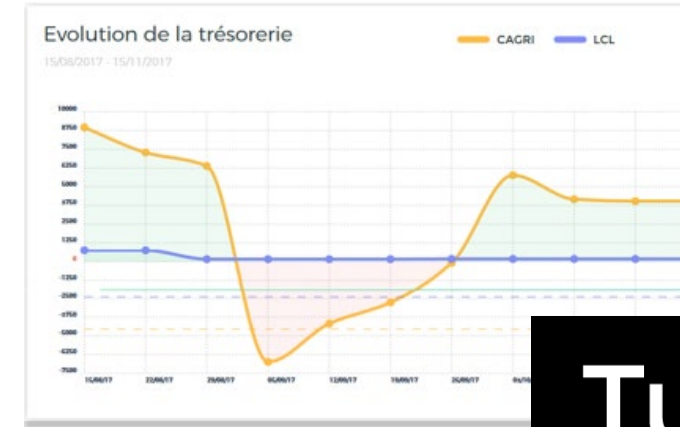
**1/ Protéger au maximum la trésorerie** de son entreprise et ses compétences pour le futur (ressources humaines, marketing, recherche et développement).



**2/ Accélérer sa remontée de trésorerie** par tous les moyens possibles afin de disposer de moyens pour tenir et investir (ou embaucher) pour...



**3/ ...accélérer toute l'exploitation de l'entreprise, voire refonder son business model** (exemple : se doter d'un site web et d'une stratégie digitale pour se faire connaître et vendre) dans un monde de plus en plus web.



**Turbo  
Pilot**

**Un grand merci à vous !**  
Excellente fin d'année...  
**...et musclez-vous !**

Pour nous joindre : 05 56 60 38 29  
Stéphane REGNIER : 06 11 23 09 18

Prendre RDV : <https://live.vcita.com/site/rcaconsulting>

Informations sur TurboPilot outil de trésorerie :  
sur notre site [www.turbopilot.info](http://www.turbopilot.info)